

Canon

LARGE FORMAT MEDIEN

Für Ihre größten Ideen



Canon Large Format Medien

FÜR IHRE GRÖSSTEN IDEEN

Canon bietet Ihnen die maßgeschneiderte Gesamtlösung für Ihre größten Ideen. Vom Large Format Printer mit passender Software, den geeigneten Tinten, bis hin zu einem umfangreichen Sortiment hochqualitativer Druckmedien.

CANON UND PAPIER

eine untrennbare Beziehung, die auf den gemeinsamen Wurzeln der japanischen Kultur beruht. Canon steht für die Grundsätze des Kyosei, ein Begriff aus dem Japanischen, der für »Leben und Arbeiten für das Gemeinwohl« steht. Es bedeutet gemeinsames Leben und Arbeiten für das Beste der Allgemeinheit, unter Berücksichtigung der menschlichen Würde. In dieser Mappe zeigen wir Ihnen die Welt und Möglichkeiten der Canon Large Format Medien.



Für jede Anwendung der passende Großformat-Drucker!

Aus dem Zusammenspiel von Drucker, Tinte und Medien ergeben sich Großformat-Drucke, die genau die jeweiligen Ansprüche der Anwendung erfüllen.

So kann den Anforderungen von höchster Linientreue bei architektonischen Zeichnungen aber auch von idealer Farbwiedergabe bei photographischen Motiven Rechnung getragen werden.



Nachhaltige Forstwirtschaft

Canon Austria ist FSC- und PEFC-zertifiziert. Damit geben wir unseren Partnern und Kunden die Sicherheit, dass Produkte, die als FSC- und/oder PEFC-zertifiziert ausgewiesen sind, Holz aus verantwortungsbewusster Forstwirtschaft beinhalten. Mit dem Kauf und der Nutzung zertifizierten Papiers tragen Endnutzer zur kontinuierlichen Verbesserung der weltweiten Waldressourcen bei. Zusätzlich schaffen sie sich die Basis für Auszeichnungen im Bereich der umweltbewussten Betriebsführung.

Das PEFC Council (Programm für die Anerkennung von Waldzertifizierungssystemen) ist die weltweite Organisation zur Förderung einer nachhaltigen Waldbewirtschaftung durch Forstzertifizierung und die Kennzeichnung von Holzprodukten.



Der FSC (Forest Stewardship Council) hat weltweit gültige Prinzipien und Kriterien für eine verantwortungsvolle Waldwirtschaft verabschiedet. Zukünftigen Generationen soll der Wald mit seinen ökologischen, wirtschaftlichen und sozialen Funktionen in mindestens gleichem Maße dienen, wie es heute der Fall ist.



Die Kooperation zwischen Canon Austria und FSC, sowie PEFC beschränkt sich auf zertifizierte Produkte.

Display-Systeme

Mit Canon Medien ist ein perfekter Auftritt gewährleistet. Um die optimale Präsentation Ihrer Motive zu ermöglichen empfehlen wir die Kombination von Canon Roll-Up Medien und dem Canon Displayssystem. Nicht nur durch das geprüfte Zusammenspiel vom Druckmaterial und Display-Technik, sondern auch durch viele intelligente Details bietet dieses Angebot einen deutlichen Mehrwert. Wiederverwendbarkeit, Motiv-Höhenverstellung und sicherer Transport sind nur einige der Vorteile, die das Canon Display Komplettsystem zur sinnvollen Wahl machen.

Klemmleisten oben & unten

Motiv immer wieder und schnell austauschbar. So macht sich das System bezahlt.



Höhenverstellbar bis 215cm

Stufenlos verstellbar von 154 bis 215cm für variable Motiv-Größe und Raumbedingungen.

haltbare Motive

Für schnellen Auf- und Abbau und sicheren Transport wird das Roll-Up mittels Federzugsystem im Aluminium-Standfuß verstaut.

geringster Platzbedarf

Keine zusätzlichen Standbeine notwendig. Sicherer und stabiler Stand bei höchster Ästhetik.



Rollup glossy

Haltbare und glatte Oberfläche mit hoher Auflösung und lebhafter Farbwiedergabe. Licht-Stoppschicht auf der Rückseite.



Rollup matt

Hohe Weiße und matte Druckseite für leuchtende Farben ohne störende Reflexionen für alle Beleuchtungsbedingungen.



Werbeleiste

Fuß für eine ansprechende Gesamtoptik mühelos und austauschbar mit zusätzlichem Ausdruck bestückbar.

inklusive Tragetasche

Das Display-System ist darin gut organisiert und geschützt verstaut. Kompakt und aus wasserabweisendem Material für perfekten Transport.



Art. Nr: 1764V859 Canon Display System 85cm breit (Druckmedien nicht inkludiert).

Symbolabbildung, Irrtümer und Druckfehler vorbehalten.

© Foto: Amir Kaljivic - fotolia.com

Auf die Tinte kommt es an!

Je nach Anwendung bieten die Tinten-Systeme spezifische Vorteile.

5 FARB-DYE/PIGMENT-SYSTEM

- Exakte Linienreproduktion
- Matt Schwarz und Photo Schwarz je nach Medium



8 FARB-PIGMENT-SYSTEM

- Hohe Druckgeschwindigkeit
- Posterqualität



12 FARB-PIGMENT-SYSTEM

- Höchste Qualität für Photo und Proofing
- Geringe Betriebskosten durch exakten Farbauftrag



Wissenswertes über diese Mustermappe

SEHEN UND FÜHLEN

In dieser Mappe präsentieren wir Ihnen unser gesamtes Sortiment an Printmedien im Large Format Bereich mit Fühl- und Sehproben zu jedem angebotenen Medium.

NUTZEN UND ENTDECKEN

Neben den Produktbeschreibungen enthält jede Seite Informationen über Anwendungsbereiche, sowie ein für das jeweilige Medium bewusst ausgesuchte Symbolbild, das sich auf dem Druckmuster wiederfindet. Abgesehen von diesem bedruckten Muster finden Sie das Material auch in unbedruckter Form, um sich ein Gesamtbild unserer Produkte machen zu können. Sie haben somit die Möglichkeit unsere Large Format Medien hautnah zu erfühlen.

QUALITÄT UND VERLÄSSLICHKEIT

Das Canon-Druckmedien-Labor hat für Sie alle Papiersorten intensiv untersucht und aufwändigen Testreihen unterzogen. So ist sichergestellt, dass Sie jederzeit auf das maximale Leistungspotenzial des von Ihnen eingesetzten Canon Large Format Printers zugreifen können. Da wir immer auf der Suche nach geeigneten Medien für unsere Kunden und ihre stets wachsenden Anwendungsbereiche sind, wird unser Sortiment laufend angepasst und erweitert.

KOMPATIBILITÄT UND ÜBERSICHT

Auf den letzten Seiten dieser Mappe finden Sie die praktische Kompatibilitätsliste, die Ihnen auf einen Blick zeigt, welches Medium für Ihren Canon LFP Printer und Ihren größte Ideen am besten geeignet ist. Eine Übersicht aller Tinten für Ihren Canon Large Format Printer finden Sie ebenfalls nach den Produktbeschreibungen.



Tipps und Tricks

Die Kompatibilität alleine ist keine Garantie für Qualität und Haltbarkeit. Ein perfektes Zusammenspiel aller Komponenten hat positiven Einfluss auf die Lebensdauer. Verbrauchsmaterial von Canon ist integraler Bestandteil des harmonisch aufeinander abgestimmten technischen Gesamtkonzepts mit dem Ziel auf lange Sicht mit maximaler Zuverlässigkeit das Beste aus der besten Technologie herauszuholen.

Ihre Entscheidung für das Material von Canon ist somit eine Entscheidung mit Zukunft.

LAGERUNG

Zum Umgang mit LF Printmedien lässt sich generell sagen, dass alle Medien möglichst an einem dunklen Ort bei normaler Raumtemperatur und Luftfeuchtigkeit gelagert werden sollten, um zu verhindern dass die Qualität des Mediums beeinträchtigt wird. Die Medien sollten daher stets bis zum Gebrauch in der Originalverpackung bleiben und danach wieder sorgfältig darin versorgt werden. Ideale Lager- und Verarbeitungsbedingungen: zwischen 10 und 30 Grad Celsius und 20 bis 70% Luftfeuchtigkeit.

Falls das Medium an einem anderen Ort gelagert wird als in dem Raum, in dem der Printer steht, sollte man dem Medium eine gewisse Zeit geben um sich an die dort herrschenden Raumverhältnisse (eventuell abweichende Temperatur und Luftfeuchtigkeit) anzupassen. Wenn die Oberfläche des Mediums nach dem Druck weiterbehandelt (z.B. laminiert) werden soll, sollte man den Ausdruck gut trocknen lassen.

Das Verhalten des Mediums kann je nach Anwendung, Tinte, Printer und Umweltbedingungen stark von den Testresultaten abweichen. Generell empfiehlt sich für alle Outdoor Anwendungen ein Oberflächenschutz, der das Medium vor äußeren Einwirkungen schützt.

TROCKNUNGSZEIT

Lassen Sie Ihren Druck vor einer Weiterverarbeitung entsprechend trocknen.



Tipps und Tricks

LAMINIEREN FÜR LÄNGERE HALTBARKEIT

Testen Sie erst – Laminieren ist Erfahrungssache. Wenn Sie das Zusammenwirken zweier Materialien noch nicht kennen, führen Sie zuerst einen Test durch bevor Sie das eigentliche Druckerzeugnis laminieren. Stellen Sie sicher, dass Sie die Stärken und Schwächen Ihres Systems kennen. Entscheiden Sie welche Laminierung Sie einsetzen möchten: Laminieren mit Thermofolien, mit Kaltlaminaten, mit Flüssiglaminat oder einer Schutzfolie.



HALTBARKEIT

Um die Haltbarkeit zu erhöhen sollten Sie Pigmenttinten einsetzen. Wählen Sie ein Laminat mit UV-Schutz und einem Rand von 20 bis 120mm, um zu verhindern, dass Feuchtigkeit oder andere Luftverunreinigungen das Bild beeinträchtigen. Ein Laminat mit UV Schutz erhöht die Lebensdauer des Produkts um das 3 bis 4-fache. Dye- Tinten verblassen trotz Laminierung schneller als Pigment-Tinten.



FORMATE UND ABKÜRZUNGEN

Zur besseren Lesbarkeit wurden Angaben zu den verfügbaren Formaten, sowie den Anwendungsbereichen auf den einzelnen Produktbeschreibungen abgekürzt. Hier finden Sie eine Auflistung der Formate und Abkürzungen.

FORMATE

10"	25,40 cm
17"	43,18 cm
24"	60,96 cm
36"	91,44 cm
42"	106,68 cm
50"	127,00 cm
60"	152,40 cm
DIN-A1	59,40 cm
DIN-A0	84,10 cm

ABKÜRZUNGEN

CAD	Computer aided design
GIS	Geographic information systems

MINIROLLEN

Möchten Sie ein neues Medium kennen lernen, bieten wir Ihnen von allen in dieser Mappe präsentierten Medien Minirollen an.

STANDARD CAD PAPER COATED

90 g/m²

BESCHREIBUNG

Matt gestrichenes Papier, ideal für CAD- und GIS-Anwendungen. Mattes Papier reduziert störende Reflexionen und eignet sich daher gut für den Druck von Schaubildern oder CAD-Prints. Es ist feuchtigkeitsabweisend und liefert brillante Druckresultate mit hohem Bildkontrast, sodass mit diesem Papier auch im graphischen Bereich gute Ergebnisse erzielt werden können.

Eine Übersicht aller erhältlichen Breiten und Grammaturen finden Sie auf der Kompatibilitätsliste.

ANWENDUNGSBEREICHE

- CAD
- GIS
- Testdrucke

GEEIGNET FÜR

- Dye-Tinte
- Pigment-Tinte



CAD PAPER UNCOATED

90 g/m²

BESCHREIBUNG

Das Papier wurde speziell für die Verwendung für CAD und GIS Applikationen entwickelt. Dieses Papier ist die optimale Wahl wenn ein preisgünstiges unbeschichtetes CAD Papier für tagtägliche Linienzeichnungen benötigt wird. Hervorragend geeignet für monochrome Drucke.

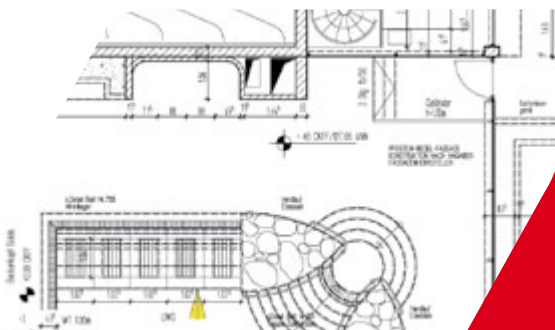
Eine Übersicht aller erhältlichen Breiten und Grammaturen finden Sie auf der Kompatibilitätsliste.

ANWENDUNGSBEREICHE

- CAD
- GIS
- Testdrucke

GEEIGNET FÜR

- Dye-Tinte



OPAQUE PAPER PREMIUM COATED 120 g/m²

BESCHREIBUNG

Kostengünstiges mattes Opaque-Papier, ideal für CAD- und GIS-Anwendungen wie auch für Bildmotive. Papier mit hoher Opazität und Oberflächengüte. Seine wischfeste Oberfläche und das aufgrund der Materialstärke sehr gute Tinten-Absorptionsverhalten machen es zum perfekten Partner im grafischen und wissenschaftlichen Bereich. Es ist gleichermaßen gut für Präsentationen wie für Konstruktionszeichnungen einsetzbar.

Eine Übersicht aller erhältlichen Breiten und Grammaturen finden Sie auf der Kompatibilitätsliste.

ANWENDUNGSBEREICHE

- CAD
- GIS
- Graphic Arts

GEEIGNET FÜR

- Dye-Tinte
- Pigment-Tinte



MATT COATED PAPER

180 g/m²

BESCHREIBUNG

Besonders steifes matt gestrichenes Papier mit dauerhafter Beschichtung und sehr hoher Opazität, geeignet für CAD, graphische Anwendungen und GIS. Mattes Papier reduziert störende Reflexionen und eignet sich daher gut für den Druck von Schaubildern oder CAD-Prints. Dieses Papier liefert grafische Vollfarbendrucke und selbst Fotoprints mit lebendigen Farben von hoher Leuchtkraft und hoher Auflösung.

Eine Übersicht aller erhältlichen Breiten und Grammaturen finden Sie auf der Kompatibilitätsliste.

ANWENDUNGSBEREICHE

- CAD
- GIS
- Graphic Arts
- Poster

GEEIGNET FÜR

- Dye-Tinte
- Pigment-Tinte



ECONOMY GLOSSY PHOTO PAPER 200 g/m²

BESCHREIBUNG

Ein Top-Qualitäts-Fotopapier für hochauflösende natürlich Farbrücke von Grafiken, Präsentationen und Fotos.

Die extrem kurze Trocknungszeit und die spezielle Rückseite verhindern jegliches Durchbluten.

Eine Übersicht aller erhältlichen Breiten und Grammaturen finden Sie auf der Kompatibilitätsliste.

ANWENDUNGSBEREICHE

- Graphic Arts
- Foto
- Poster

GEEIGNET FÜR

- Dye-Tinte
- Pigment-Tinte



GLOSSY PHOTO PAPER

190 g/m²

BESCHREIBUNG

Top-Qualitäts-Photo-Inkjet-Papier mit Photobeschichtung für natürlich aussehende Farbdrucke von grafischen Bildern, Präsentationen und Fotos. Das Papier ist schnell trocknend (instant dry), wischfest und bietet gute Farbdichte und exzellente Bildschärfe. Dieses Papier ist mit einer Vielzahl von dye und pigment Drucksystemen kompatibel und ist das ideale Produkt für eine Vielzahl von Anwendungen zum täglichen Gebrauch für den qualitätsbewussten Anwender.

Eine Übersicht aller erhältlichen Breiten und Grammaturen finden Sie auf der Kompatibilitätsliste.

ANWENDUNGSBEREICHE

- Foto
- Poster

GEEIGNET FÜR

- Dye-Tinte
- Pigment-Tinte



✓ HIGH GLOSSY HEAVY PHOTO PAPER 255 g/m²

BESCHREIBUNG

Fotopapier von exzellenter Qualität mit Beschichtung für hochqualitative Farbdrucke von Grafiken, Präsentationen und Fotos. Die Beschichtung wurde für die Reproduktion von Farbfotos entwickelt (kein Unterschied zu traditionellen Fotografien). Die extrem kurze Trocknungszeit und die spezielle Rückseite verhindern jegliches Durchbluten. Ein ideales Produkt für alle Anwender, die keine Kompromisse bei der Qualität eingehen wollen.

Eine Übersicht aller erhältlichen Breiten und Grammaturen finden Sie auf der Kompatibilitätsliste.

ANWENDUNGSBEREICHE

- Foto
- Präsentationen
- Poster

GEEIGNET FÜR

- Dye-Tinte
- Pigment-Tinte



ECONOMY SATIN PHOTO PAPER 200 g/m²

BESCHREIBUNG

Fotopapier für hochauflösende natürliche Farbdrucke von Grafiken, Präsentationen und Fotos. Die kurze Trocknungszeit und die spezielle Rückseite verhindern jegliches Durchbluten der Tinte. Vergleichsweise hohe Resistenz gegen Spritzwasse und Ausbleichen. Das ideale Multifunktionspapier für Qualitätsdrucke auch aufgrund seiner Kompatibilität mit einer Vielzahl an Dye- und Pigment-Tinten.

Eine Übersicht aller erhältlichen Breiten und Grammaturen finden Sie auf der Kompatibilitätsliste.

ANWENDUNGSBEREICHE

- Graphic Arts
- Poster
- Foto

GEEIGNET FÜR

- Dye-Tinte
- Pigment-Tinte



SATIN PHOTO PAPER

240 g/m²

BESCHREIBUNG

Dieses Top-Qualitäts Photo-Inkjet-Papier hat eine Photobeschichtung für natürlich aussehende Farbdrucke von grafischen Bildern, Präsentationen und Fotos. Das Papier ist schnell trocknend (instant dry), wischfest und bietet gute Farbdichte und exzellente Bildschärfe. Dieses Papier ist mit einer Vielzahl von dye und pigment Drucksystemen kompatibel und ist das ideale Produkt für alle Anwender, die hochqualitative fotografische Reproduktionen wünschen.

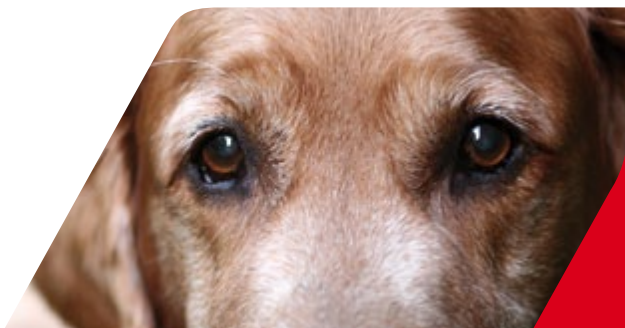
Eine Übersicht aller erhältlichen Breiten und Grammaturen finden Sie auf der Kompatibilitätsliste.

ANWENDUNGSBEREICHE

- Foto
- Poster

GEEIGNET FÜR

- Dye-Tinte
- Pigment-Tinte



SEMI MATT PAPER

170 g/m²

BESCHREIBUNG

Dieses erstklassige, halbmatte Inkjet-Papier bietet eine hohe Farbstabilität mit größtmöglicher Detailgenauigkeit und Farbabstufung. Durch seinen glatten Strich eignet es sich hervorragend als Medium für Fotos, Texturen, Präsentationen und hochwertige Ausdrücke. Die Rückseitenbeschichtung verhindert Durchbluten der Tinte. Kurze Trocknungszeit!

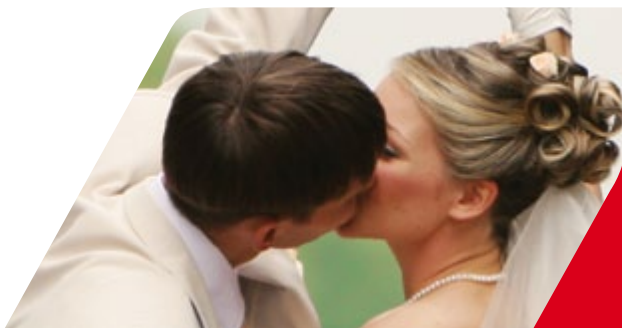
Eine Übersicht aller erhältlichen Breiten und Grammaturen finden Sie auf der Kompatibilitätsliste.

ANWENDUNGSBEREICHE

- Foto
- Präsentationen
- Graphic Arts

GEEIGNET FÜR

- Dye-Tinte
- Pigment-Tinte



SEMI MATT HEAVY PHOTO PAPER 255 g/m²

BESCHREIBUNG

Dieses erstklassige schwere Inkjet-Papier bietet eine hohe Farbstabilität mit grösstmöglicher Detailgenauigkeit und Farbabstufung. Darüber hinaus eignet es sich hervorragend als Medium für Fotos und hochwertige Ausdrücke. Es verfügt über eine echte Fotoschicht für den hochgradigen, natürlichen Farbdruck von grafischen Bildern, Texturen, Präsentationen und Fotos. Die Trocknungszeit ist extrem kurz, und die spezielle Rückseitenbeschichtung verhindert jegliches Durchbluten der Tinte.

Eine Übersicht aller erhältlichen Breiten und Grammaturen finden Sie auf der Kompatibilitätsliste.

ANWENDUNGSBEREICHE

- Foto
- Präsentationen
- Graphic Arts

GEEIGNET FÜR

- Dye-Tinte
- Pigment-Tinte



PHOTO PEARL PAPER

260 g/m²

BESCHREIBUNG

Top-qualitäts Photopapier, dessen Oberfläche an traditionelle labor-entwickelte Photographien erinnert. Die Bilder wirken brillant mit aussergewöhnlicher Detailtreue und Klarheit. Extrem kurze Trocknungszeit. Die spezielle Rückseite verhindert das Durchbluten der Tinte. Das ideale Produkt für alle, die bei der Qualität keine Kompromisse eingehen wollen.

Eine Übersicht aller erhältlichen Breiten und Grammaturen finden Sie auf der Kompatibilitätsliste.

ANWENDUNGSBEREICHE

- Foto
- Präsentationen
- Graphic Arts

GEEIGNET FÜR

- Dye-Tinte
- Pigment-Tinte



GLACIER PHOTO PAPER 300 g/m²

BESCHREIBUNG

Dieses Top-Qualitäts Photo-Inkjet-Papier hat eine Photobeschichtung für natürlich aussehende Farbdrucke von grafischen Bildern, Präsentationen und Fotos. Das Papier ist schnell trocknend (instant dry), wischfest und bietet gute Farbdichte und exzellente Bildschärfe. Dieses Papier ist mit einer Vielzahl von dye und pigment Drucksystemen kompatibel und ist das ideale Produkt für alle Anwender, die ein Top-Produkt für fotografische Reproduktionen benötigen.

Eine Übersicht aller erhältlichen Breiten und Grammaturen finden Sie auf der Kompatibilitätsliste.

ANWENDUNGSBEREICHE

- Foto
- Präsentationen
- Graphic Arts

GEEIGNET FÜR

- Dye-Tinte
- Pigment-Tinte



ART PAPER SMOOTH 225 g/m²

BESCHREIBUNG

Dieses fein strukturierte InkJet Papier verbindet die Eigenschaften von herkömmlichem Kunstdruckpapier mit denjenigen von Inkjet-Medien. Es eignet sich ideal zur Produktion hochwertiger Abzüge für die optimale Wiedergabe von künstlerischen Arbeiten. Die Verwendung hochwertiger Rohmaterialien mit einer Beschichtung, die für das Auge unsichtbar bleibt, sorgt für optimale Alterungsbeständigkeit und Farbechtheit des Materials.

Eine Übersicht aller erhältlichen Breiten und Grammaturen finden Sie auf der Kompatibilitätsliste.

ANWENDUNGSBEREICHE

- Kunstdrucke
- Poster
- Foto

GEEIGNET FÜR

- Dye-Tinte
- Pigment-Tinte



ART PAPER EMBOSSED

255 g/m²

BESCHREIBUNG

Dieses geprägte "Hammerschlag" Inkjet Papier verbindet die Eigenschaften von herkömmlichem Kunstdruckpapier mit denjenigen von Inkjet-Medien. Es eignet sich ideal zur Produktion hochwertiger Abzüge für die optimale Wiedergabe von künstlerischen Arbeiten. Die Verwendung hochwertiger Rohmaterialien mit einer Beschichtung, die für das Auge unsichtbar bleibt, sorgt für optimale Alterungsbeständigkeit und Farbechtheit des Materials.

Eine Übersicht aller erhältlichen Breiten und Grammaturen finden Sie auf der Kompatibilitätsliste.

ANWENDUNGSBEREICHE

- Kunstdrucke
- Poster
- Foto

GEEIGNET FÜR

- Dye-Tinte
- Pigment-Tinte



PREMIUM ART CANVAS

320 g/m²

BESCHREIBUNG

Das Premium Art Canvas zeichnet sich durch einen verbesserten Materialaufbau und eine robuste Beschichtung aus. Die aus Baumwolle bestehende Universalleinwand besticht durch hohe Reißfestigkeit. Lebendige Farben und hohe Auflösung werden durch die Beschichtung erzielt, die das Optimum aus ansprechender Haptik und homogener Oberfläche bildet. Dadurch eignet sich dieses Material für eine Vielzahl an anspruchsvollen Anwendungen.

Eine Übersicht aller erhältlichen Breiten und Grammaturen finden Sie auf der Kompatibilitätsliste.

ANWENDUNGSBEREICHE

- Banner
- Präsentationen
- Fine Art
- Foto

GEEIGNET FÜR

- Dye-Tinte
- Pigment-Tinte



ECONOMY CANVAS

350 g/m²

BESCHREIBUNG

Preisgünstiges Canvas für langlebige Kunst- oder Fotoproduktionen. Das Material besteht aus natürlichen Rohstoffen, durch den Verzicht auf optische Aufheller ist die UV-Beständigkeit sehr hoch. Zum zusätzlichen Schutz des Druckes kann das Material lackiert werden.

Eine Übersicht aller erhältlichen Breiten und Grammaturen finden Sie auf der Kompatibilitätsliste.

ANWENDUNGSBEREICHE

- Banner
- Präsentationen
- Fine Art
- Foto

GEEIGNET FÜR

- Dye-Tinte
- Pigment-Tinte



PREMIUM BLUEBACK PAPER 120 g/m²

BESCHREIBUNG

Ein spezielles, wasserresistentes Papier mit einer hochauflösenden Beschichtung auf der einen Seite und einer blau gefärbten Rückseite. Speziell für Plakatwände geeignet. Wenn das Papier auf eine Wand oder Plakatwand geklebt wird, gewährleistet die blaue Rückseite die Opazität und Farbstabilität, da die Rückseite existierende Bilder auf der Plakatwand abdeckt. Gute Trocknungseigenschaften und Farbspektrum mit pigmentierten Tinten machen dieses Papier zur optimalen Wahl für hochvolumige Plakatproduktionen bei Indoor- und Outdoor Anwendungen.

Eine Übersicht aller erhältlichen Breiten und Grammaturen finden Sie auf der Kompatibilitätsliste.

ANWENDUNGSBEREICHE

- Plakatwände
- Poster

GEEIGNET FÜR

- Pigment-Tinte



HI RES. GRAPHIC SELF ADHESIVE PAPER 140 g/m²

BESCHREIBUNG

Hochauflösendes, leistungsstarkes, selbstklebendes Papier, geeignet für alle Thermo- oder Piezo-Großformatdrucker. Die ideale Lösung für alle Anwendungen, für die ein Selbstklebepapier und hohe Druckqualität benötigt wird. Das Druckergebnis garantiert optimale Farbkontraste. Die hohe Opazität verhindert die Gefahr des Durchscheinens und seine Stärke macht ein Durchschlagen der Tinte nahezu unmöglich.

Eine Übersicht aller erhältlichen Breiten und Grammaturen finden Sie auf der Kompatibilitätsliste.

ANWENDUNGSBEREICHE

- Präsentationen
- Messestände
- Graphic Arts

GEEIGNET FÜR

- Dye-Tinte
- Pigment-Tinte



BACKLIT PIGMENTFILM FRONTPRINT 145 μ

BESCHREIBUNG

Die Polyester-Folie zeichnet sich durch besonders kontrastreiche Ergebnisse aus. Die Folie ist speziell für Pigment-Tinten geeignet und bietet dichte Bilder und exzellente Farbwiedergabe. Ist in der Lichtbox eine schützende transparente Folie vorhanden empfiehlt es sich, direkt auf der matten Seite (nicht spiegelbildlich) zu drucken und als Betrachtungsseite zu verwenden.

Eine Übersicht aller erhältlichen Breiten und Grammaturen finden Sie auf der Kompatibilitätsliste.

ANWENDUNGSBEREICHE

- Leuchtkästen
- Graphic Arts
- Poster

GEEIGNET FÜR

- Pigment-Tinte



SCRIM BANNER VINYL

380 g/m²

BESCHREIBUNG

Dieses Banner Material aus Vinyl ist hoch-opaque, leichtgewichtig und flexibel. Es besticht durch eine äußerst feine, matte Oberfläche, die für gute Farbergebnisse, Auflösung und schöne Kantenschärfe sorgt. Das Medium ist wasser- und reißfest und kann genäht und geöst werden. Durch die Brandschutzklasse B1 ideal beispielsweise zur Verwendung in denkmalgeschützten Bereichen oder dem Veranstaltungssektor. Damit stellt dieses Banner-Material die perfekte Wahl für anspruchsvolle Anwendungsumgebungen bei beeindruckender Bildqualität dar.

Eine Übersicht aller erhältlichen Breiten und Grammaturen finden Sie auf der Kompatibilitätsliste.

ANWENDUNGSBEREICHE

- Banner
- Plakate
- Sichtschutz
- Bodengrafik

GEEIGNET FÜR

- Pigment-Tinte



TEXTILE MULTIPURPOSE FLAG 110 g/m²

BESCHREIBUNG

Ein beschichtetes, flexibles textiles Material aus Polyester für wettergeschützte Outdoor-Anwendungen. Reissfest und wetterfest und somit ideal für den Fahndruck.

Das Medium ist auf einem Trägermaterial angebracht, das für den optimalen Transport beim Drucken sorgt und anschliessend nach dem Trocknen einfach abgezogen werden kann.

Eine Übersicht aller erhältlichen Breiten und Grammaturen finden Sie auf der Kompatibilitätsliste.

ANWENDUNGSBEREICHE

- Fahnen
- Schaufenster
- Banner

GEEIGNET FÜR

- Dye-Tinte
- Pigment-Tinte



ADHESIVE MATT STRETCH VINYL 270 μ

BESCHREIBUNG

Diese matte, strapazierfähige selbstklebende Vinylfolie hat eine wasserabweisende Beschichtung, die gelungene Bilder für die verschiedensten Indoor- und auch kurzfristige Outdoor-Anwendungen ergibt. Sie ist mit einer repositionierbaren Klebeschicht versehen und eignet sich besonders zur Abdeckung von unebenen Oberflächen. Als gussgestrichenes Produkt lässt es sich dehnen und jeder Unebenheit der Oberfläche anpassen.

Eine Übersicht aller erhältlichen Breiten und Grammaturen finden Sie auf der Kompatibilitätsliste.

ANWENDUNGSBEREICHE

- Schilder
- Messestände
- Foto

GEEIGNET FÜR

- Dye-Tinte
- Pigment-Tinte



ROLL-UP GLOSSY FILM 180 μ

BESCHREIBUNG

Dieses Produkt bietet eine extrem haltbare und glatte Oberfläche, sowie hohe Auflösung und großartige Helligkeit. Die Stoppschicht auf der Rückseite des Films ist ein Teil des Produktes und blockiert jedes mögliche Streulicht von hinten. Der Film ist ein ideales Produkt für mobile Displays. Die Ausdrücke zeigen leuchtende Farben mit einer ausgezeichneten Randschärfe unter allen Beleuchtungsbedingungen.

Eine Übersicht aller erhältlichen Breiten und Grammaturen finden Sie auf der Kompatibilitätsliste.

ANWENDUNGSBEREICHE

- Roll-Up Displays
- Aufsteller

GEEIGNET FÜR

- Dye-Tinte
- Pigment-Tinte



ROLL-UP MATT FILM 220 μ

BESCHREIBUNG

Das Roll-Up Matt zeichnet sich durch seine besondere Oberflächenbeschichtung aus, die haltbare Ausdrücke in hoher Auflösung erlaubt. Das Produkt ist perfekt für mobile Display-Anwendungen geeignet. Die Stärke des Materials sorgt für entsprechende Stabilität bei gleichzeitig flexiblem Materialaufbau, ideal bei besonderer Beanspruchung durch Bewegung. Die hohe Weiße und matte Druckseite ermöglichen leuchtende Farben ohne störende Reflexionen für alle Beleuchtungsbedingungen.

Eine Übersicht aller erhältlichen Breiten und Grammaturen finden Sie auf der Kompatibilitätsliste.

ANWENDUNGSBEREICHE

- Roll-Up Displays
- Aufsteller

GEEIGNET FÜR

- Dye-Tinte
- Pigment-Tinte



PROOFING PAPER

195 g/m²

BESCHREIBUNG

Dieses hochqualitative Inkjet Papier wurde speziell für Proof-Anwendungen entwickelt, insbesondere für Contract-Proofing Anwendungen und Color Management. Es werden keine optischen Aufheller beigemischt, weshalb das Papier die charakteristische natürliche Färbung aufweist. Es bietet exzellente Bildqualität und hat eine gute Trocknungszeit. Durch die Kompatibilität mit einer Vielzahl an Dye- und Pigment-Tinten bietet es eine hohe Vielseitigkeit.

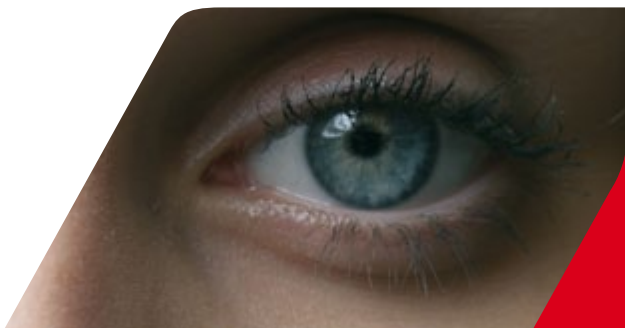
Eine Übersicht aller erhältlichen Breiten und Grammaturen finden Sie auf der Kompatibilitätsliste.

ANWENDUNGSBEREICHE

- Proof
- Graphic Arts

GEEIGNET FÜR

- Dye-Tinte
- Pigment-Tinte



PROOFING PAPER MATT

120 g/m²

BESCHREIBUNG

Ein äußerst hochwertiges halbmattes Papier, hervorragend geeignet für Prepress-Proofs. Dieses erstklassige Ink-jet Papier bietet eine hohe Farbstabilität mit größtmöglicher Detailgenauigkeit und Farbabstufung. Darüber hinaus ist dieses Medium Fogra zertifiziert.

Eine Übersicht aller erhältlichen Breiten und Grammaturen finden Sie auf der Kompatibilitätsliste.

ANWENDUNGSBEREICHE

- Proof
- Foto

GEEIGNET FÜR

- Dye-Tinte
- Pigment-Tinte



PROOFING PAPER GLOSSY

195 g/m²

BESCHREIBUNG

Dieses Proof-Papier ist speziell für Contract-Proofing Anwendungen geeignet. Die polyethylene-microporöse Beschichtung wurde für Offset und Gravure Printing Anwendungen mit hochglänzenden Oberflächen entwickelt. Dieses Medium ist Fogra-zertifiziert.

Eine Übersicht aller erhältlichen Breiten und Grammaturen finden Sie auf der Kompatibilitätsliste.

ANWENDUNGSBEREICHE

- Proof
- Foto

GEEIGNET FÜR

- Dye-Tinte
- Pigment-Tinte



PROOFING PAPER SEMI-GLOSSY

255 g/m²

BESCHREIBUNG

Dieses Proof-Papier ist speziell für Contract-Proofing Anwendungen geeignet. Die polyethylene-microporöse Beschichtung wurde für Offset und Gravure Printing Anwendungen mit hochglänzenden Oberflächen entwickelt. Eine exzellente Farbskala und die extrem kurze Trocknungszeit zeichnen dieses Material aus. Dieses Medium ist Fogra-zertifiziert.

Eine Übersicht aller erhältlichen Breiten und Grammaturen finden Sie auf der Kompatibilitätsliste.

ANWENDUNGSBEREICHE

- Proof
- Foto

GEEIGNET FÜR

- Dye-Tinte
- Pigment-Tinte



Tintenübersicht

130ml	LP17	↗ 17" ♠ 5		
	Matt Schwarz	PFI-102MBK		
	Schwarz	PFI-102BK		
	Cyan	PFI-102C		
	Magenta	PFI-102M		
	Gelb	PFI-102Y		
	Druckkopf	PF-03		
	Maint. Cartridge	MC-05		
	LP24	↗ 24" ♠ 5		
	Matt Schwarz	PFI-102MBK		
	Schwarz	PFI-102BK		
	Cyan	PFI-102C		
	Magenta	PFI-102M		
	Gelb	PFI-102Y		
	Druckkopf	PF-03		
Maint. Cartridge	MC-16			
iPF500	↗ 17" ♠ 5			
Matt Schwarz	PFI-102MBK			
Schwarz	PFI-102BK			
Cyan	PFI-102C			
Magenta	PFI-102M			
Gelb	PFI-102Y			
Druckkopf	PF-01			
Druckkopf	PF-03			
Maint. Cartridge	MC-05			
iPF605/iPF610	↗ 24" ♠ 5			
Matt Schwarz	PFI-102MBK			
Schwarz	PFI-102BK			
Cyan	PFI-102C			
Magenta	PFI-102M			
Gelb	PFI-102Y			
Druckkopf	PF-03			
Maint. Cartridge	MC-16			
iPF700	↗ 36" ♠ 5			
Matt Schwarz	PFI-102MBK			
Schwarz	PFI-102BK			
Cyan	PFI-102C			
Magenta	PFI-102M			
Gelb	PFI-102Y			
Druckkopf	PF-01			
Druckkopf	PF-03			
Maint. Cartridge	MC-07			
iPF600	↗ 24" ♠ 5			
Matt Schwarz	PFI-102MBK			
Schwarz	PFI-102BK			
Cyan	PFI-102C			
Magenta	PFI-102M			
Gelb	PFI-102Y			
Druckkopf	PF-01			
Druckkopf	PF-03			
Maint. Cartridge	MC-16			
iPF650/iPF655	↗ 24" ♠ 5			
Matt Schwarz	PFI-102MBK			
Schwarz	PFI-102BK			
Cyan	PFI-102C			
Magenta	PFI-104M			
Gelb	PFI-102Y			
Druckkopf	PF-04			
Maint. Cartridge	MC-10			
iPF710/720	↗ 36" ♠ 5			
Matt Schwarz	PFI-102MBK			
Schwarz	PFI-102BK			
Cyan	PFI-102C			
Magenta	PFI-102M			
Gelb	PFI-102Y			
Druckkopf	PF-03			
Maint. Cartridge	MC-07			
iPF750/755	↗ 36" ♠ 5			
Matt Schwarz	PFI-102MBK			
Schwarz	PFI-102BK			
Cyan	PFI-102C			
Magenta	PFI-104M			
Gelb	PFI-102Y			
Druckkopf	PF-04			
Maint. Cartridge	MC-10			
iPF810/iPF820	↗ 44" ♠ 5			
Matt Schwarz	PFI-303MBK			
Schwarz	PFI-303BK			
Cyan	PFI-303C			
Magenta	PFI-303M			
Gelb	PFI-303Y			
Matt Schwarz	PFI-703MBK			
Schwarz	PFI-703BK			
Cyan	PFI-703C			
Magenta	PFI-703M			
Gelb	PFI-703Y			
Druckkopf	PF-03			
Maint. Cartridge	MC-09			
iPF5000	↗ 17" ♠ 12			
Matt Schwarz	PFI-101MBK			
Schwarz	PFI-101BK			
Cyan	PFI-101C			
Magenta	PFI-101M			
Gelb	PFI-101Y			
Photo Cyan	PFI-101PC			
Photo Magenta	PFI-101PM			
Rot	PFI-101R			
Grün	PFI-101G			
Blau	PFI-101B			
Grau	PFI-101GY			
Photo Grau	PFI-101PGY			
Druckkopf	PF-01			
Druckkopf	PF-03			
Maint. Cartridge	MC-05			

↗ Größe ♠ Farbsystem

Vorbehaltlich Druck- und Satzfehler

Tintenübersicht

iPF5100

↗ 17" 💧 12

Matt Schwarz	PFI-103MBK
Schwarz	PFI-103BK
Grau	PFI-103GY
Photo Grau	PFI-103PGY
Cyan	PFI-101C
Magenta	PFI-101M
Gelb	PFI-101Y
Photo Cyan	PFI-101PC
Photo Magenta	PFI-101PM
Rot	PFI-101R
Grün	PFI-101G
Blau	PFI-101B
Druckkopf	PF-03
Maint. Cartridge	MC-05

iPF6300/iPF6350

↗ 24" 💧 12

Matt Schwarz	PFI-105MBK
Schwarz	PFI-105BK
Grau	PFI-105GY
Photo Grau	PFI-105PGY
Cyan	PFI-105C
Magenta	PFI-105M
Gelb	PFI-105Y
Photo Cyan	PFI-105PC
Photo Magenta	PFI-105PM
Rot	PFI-105R
Grün	PFI-105G
Blau	PFI-105B
Druckkopf	PF-05
Maint. Cartridge	MC-16

130ml

iPF6000S

↗ 24" 💧 8

Matt Schwarz	PFI-101MBK
Schwarz	PFI-101BK
Cyan	PFI-101C
Magenta	PFI-101M
Gelb	PFI-101Y
Photo Cyan	PFI-101PC
Photo Magenta	PFI-101PM
Grau	PFI-101GY
Druckkopf	PF-03
Maint. Cartridge	MC-16

iPF8000

↗ 44" 💧 12

Matt Schwarz	PFI-301MBK
Schwarz	PFI-301BK
Cyan	PFI-301C
Magenta	PFI-301M
Gelb	PFI-301Y
Photo Cyan	PFI-301PC
Photo Magenta	PFI-301PM
Rot	PFI-301R
Grün	PFI-301G
Blau	PFI-301B
Grau	PFI-301GY
Photo Grau	PFI-301PGY

330ml

iPF6100/iPF6200

↗ 24" 💧 12

Matt Schwarz	PFI-103MBK
Schwarz	PFI-103BK
Grau	PFI-103GY
Photo Grau	PFI-103PGY
Cyan	PFI-101C
Magenta	PFI-101M
Gelb	PFI-101Y
Photo Cyan	PFI-101PC
Photo Magenta	PFI-101PM
Rot	PFI-101R
Grün	PFI-101G
Blau	PFI-101B
Druckkopf	PF-03
Maint. Cartridge	MC-16

Matt Schwarz	PFI-701MBK
Schwarz	PFI-701BK
Cyan	PFI-701C
Magenta	PFI-701M
Gelb	PFI-701Y
Photo Cyan	PFI-701PC
Photo Magenta	PFI-701PM
Rot	PFI-701R
Grün	PFI-701G
Blau	PFI-701B
Grau	PFI-701GY
Photo Grau	PFI-701PGY
Druckkopf	PF-02
Druckkopf	PF-03
Maint. Cartridge	MC-08

700ml

130ml

Tintenübersicht

iPF8100

↗ 44" 🌧 12

Matt Schwarz	PFI-302MBK
Schwarz	PFI-302BK
Grau	PFI-302GY
Photo Grau	PFI-302PGY
Cyan	PFI-301C
Magenta	PFI-301M
Gelb	PFI-301Y
Photo Cyan	PFI-301PC
Photo Magenta	PFI-301PM
Rot	PFI-301R
Grün	PFI-301G
Blau	PFI-301B

Matt Schwarz	PFI-702MBK
Schwarz	PFI-702BK
Grau	PFI-702GY
Photo Grau	PFI-702PGY
Cyan	PFI-701C
Magenta	PFI-701M
Gelb	PFI-701Y
Photo Cyan	PFI-701PC
Photo Magenta	PFI-701PM
Rot	PFI-701R
Grün	PFI-701G
Blau	PFI-701B
Druckkopf	PF-03
Maint. Cartridge	MC-08

iPF9000

↗ 60" 🌧 12

Matt Schwarz	PFI-301MBK
Schwarz	PFI-301BK
Cyan	PFI-301C
Magenta	PFI-301M
Gelb	PFI-301Y
Photo Cyan	PFI-301PC
Photo Magenta	PFI-301PM
Rot	PFI-301R
Grün	PFI-301G
Blau	PFI-301B
Grau	PFI-301GY
Photo Grau	PFI-301PGY

Matt Schwarz	PFI-701MBK
Schwarz	PFI-701BK
Cyan	PFI-701C
Magenta	PFI-701M
Gelb	PFI-701Y
Photo Cyan	PFI-701PC
Photo Magenta	PFI-701PM
Rot	PFI-701R
Grün	PFI-701G
Blau	PFI-701B
Grau	PFI-701GY
Photo Grau	PFI-701PGY
Druckkopf	PF-02
Druckkopf	PF-03
Maint. Cartridge	MC-08

iPF8300

↗ 44" 🌧 12

Matt Schwarz	PFI-304MBK
Schwarz	PFI-304BK
Grau	PFI-304GY
Photo Grau	PFI-304PGY
Cyan	PFI-304C
Magenta	PFI-304M
Gelb	PFI-304Y
Photo Cyan	PFI-304PC
Photo Magenta	PFI-304PM
Rot	PFI-304R
Grün	PFI-304G
Blau	PFI-304B

Matt Schwarz	PFI-704MBK
Schwarz	PFI-704BK
Grau	PFI-704GY
Photo Grau	PFI-704PGY
Cyan	PFI-704C
Magenta	PFI-704M
Gelb	PFI-704Y
Photo Cyan	PFI-704PC
Photo Magenta	PFI-704PM
Rot	PFI-704R
Grün	PFI-704G
Blau	PFI-704B
Druckkopf	PF-05
Maint. Cartridge	MC-08

iPF9100

↗ 60" 🌧 12

Matt Schwarz	PFI-302MBK
Schwarz	PFI-302BK
Grau	PFI-302GY
Photo Grau	PFI-302PGY
Cyan	PFI-301C
Magenta	PFI-301M
Gelb	PFI-301Y
Photo Cyan	PFI-301PC
Photo Magenta	PFI-301PM
Rot	PFI-301R
Grün	PFI-301G
Blau	PFI-301B

Matt Schwarz	PFI-702MBK
Schwarz	PFI-702BK
Grau	PFI-702GY
Photo Grau	PFI-702PGY
Cyan	PFI-701C
Magenta	PFI-701M
Gelb	PFI-701Y
Photo Cyan	PFI-701PC
Photo Magenta	PFI-701PM
Rot	PFI-701R
Grün	PFI-701G
Blau	PFI-701B
Druckkopf	PF-03
Maint. Cartridge	MC-08

iPF8000S

↗ 44" 🌧 8

Matt Schwarz	PFI-301MBK
Schwarz	PFI-301BK
Cyan	PFI-301C
Magenta	PFI-301M
Gelb	PFI-301Y
Photo Cyan	PFI-301PC
Photo Magenta	PFI-301PM
Grau	PFI-301GY
-	-
-	-
-	-
-	-
-	-
-	-

Matt Schwarz	PFI-701MBK
Schwarz	PFI-701BK
Cyan	PFI-701C
Magenta	PFI-701M
Gelb	PFI-701Y
Photo Cyan	PFI-701PC
Photo Magenta	PFI-701PM
Grau	PFI-701GY
-	-
-	-
-	-
-	-
-	-
-	-
Druckkopf	PF-03
Maint. Cartridge	MC-08

iPF9000S

↗ 60" 🌧 8

Matt Schwarz	PFI-301MBK
Schwarz	PFI-301BK
Cyan	PFI-301C
Magenta	PFI-301M
Gelb	PFI-301Y
Photo Cyan	PFI-301PC
Photo Magenta	PFI-301PM
Grau	PFI-301GY
-	-
-	-
-	-
-	-
-	-
-	-

Matt Schwarz	PFI-701MBK
Schwarz	PFI-701BK
Cyan	PFI-701C
Magenta	PFI-701M
Gelb	PFI-701Y
Photo Cyan	PFI-701PC
Photo Magenta	PFI-701PM
Grau	PFI-701GY
-	-
-	-
-	-
-	-
-	-
-	-
Druckkopf	PF-03
Maint. Cartridge	MC-08

The Canon logo is displayed in its characteristic red color and bold, sans-serif font.

Canon Austria GmbH
Oberlaaer Straße 233
A-1100 Wien
Tel. (01) 680 88
Fax (01) 680 88-191
www.canon.at