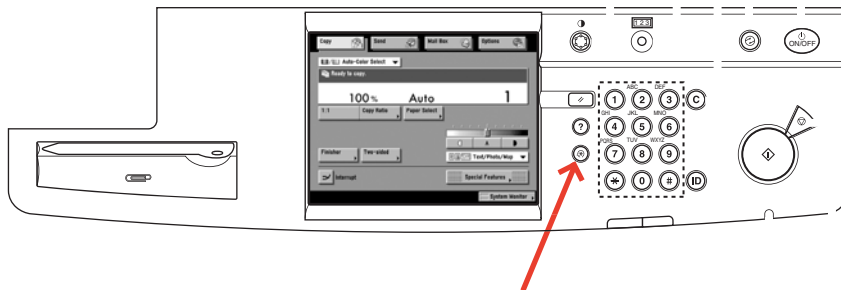
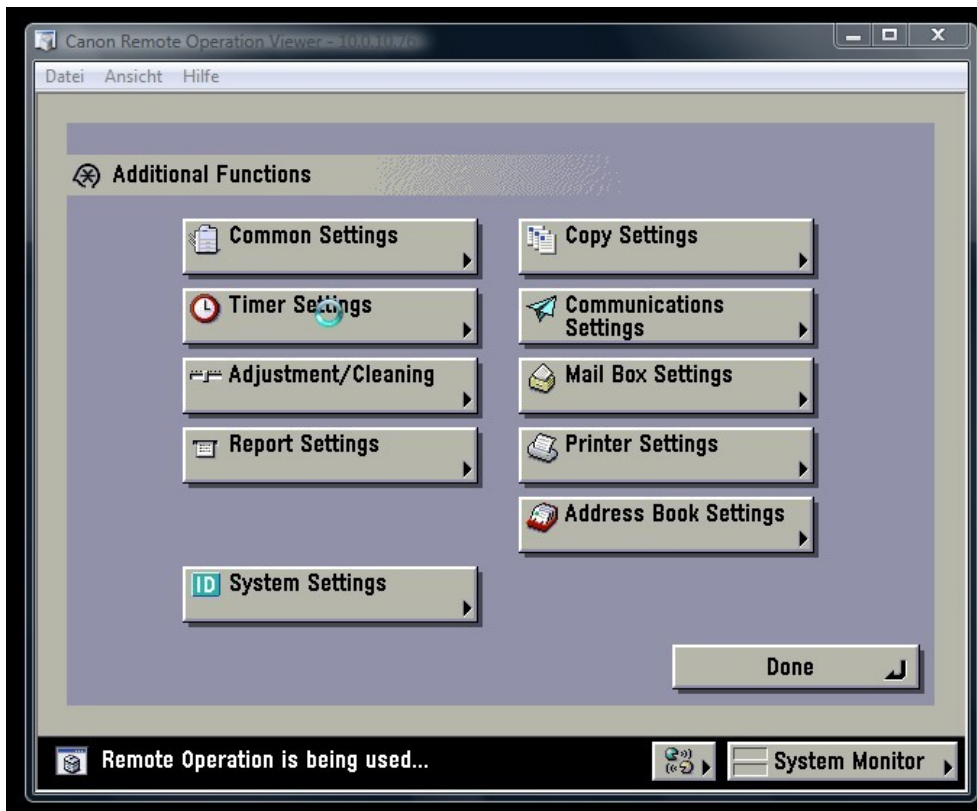


# Energie sparende Funktionen von Canon Multifunktionsgeräten (MFDs)

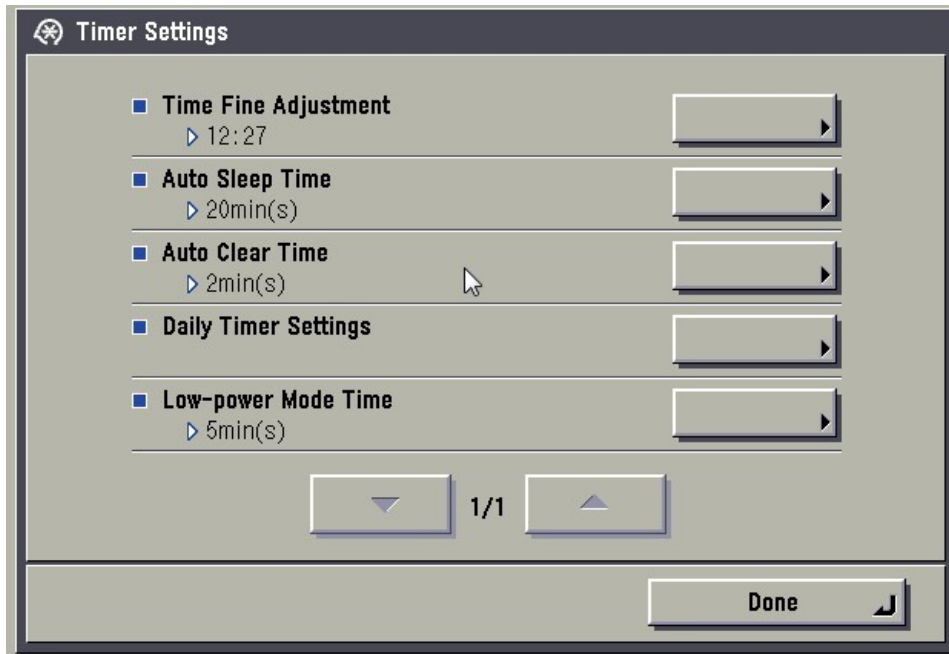
❶ Wählen sie “Additional Functions” um die Timer Settings zu verändern.



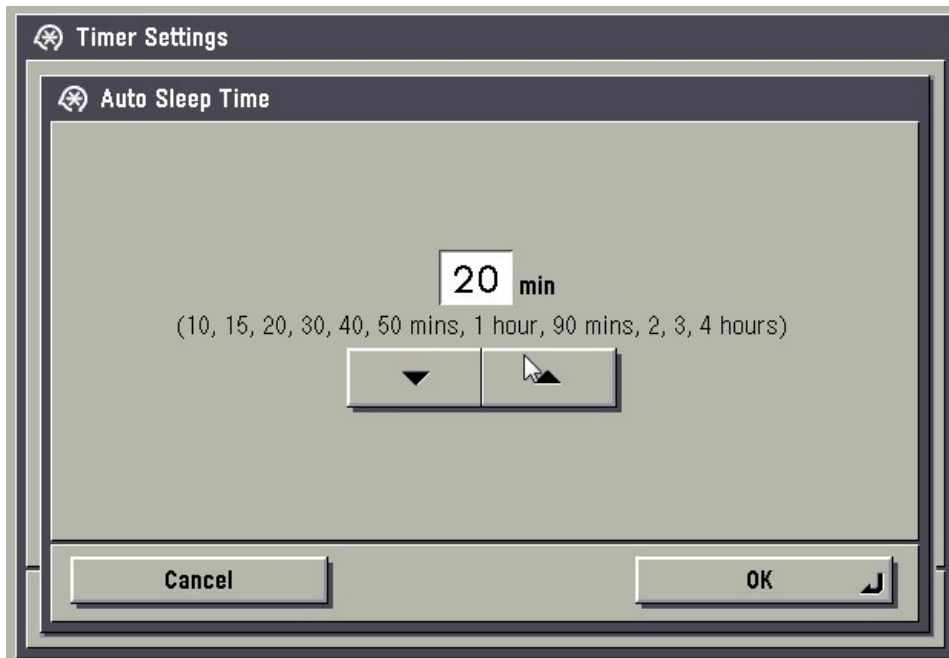
❷ Wählen sie “Timer Settings”



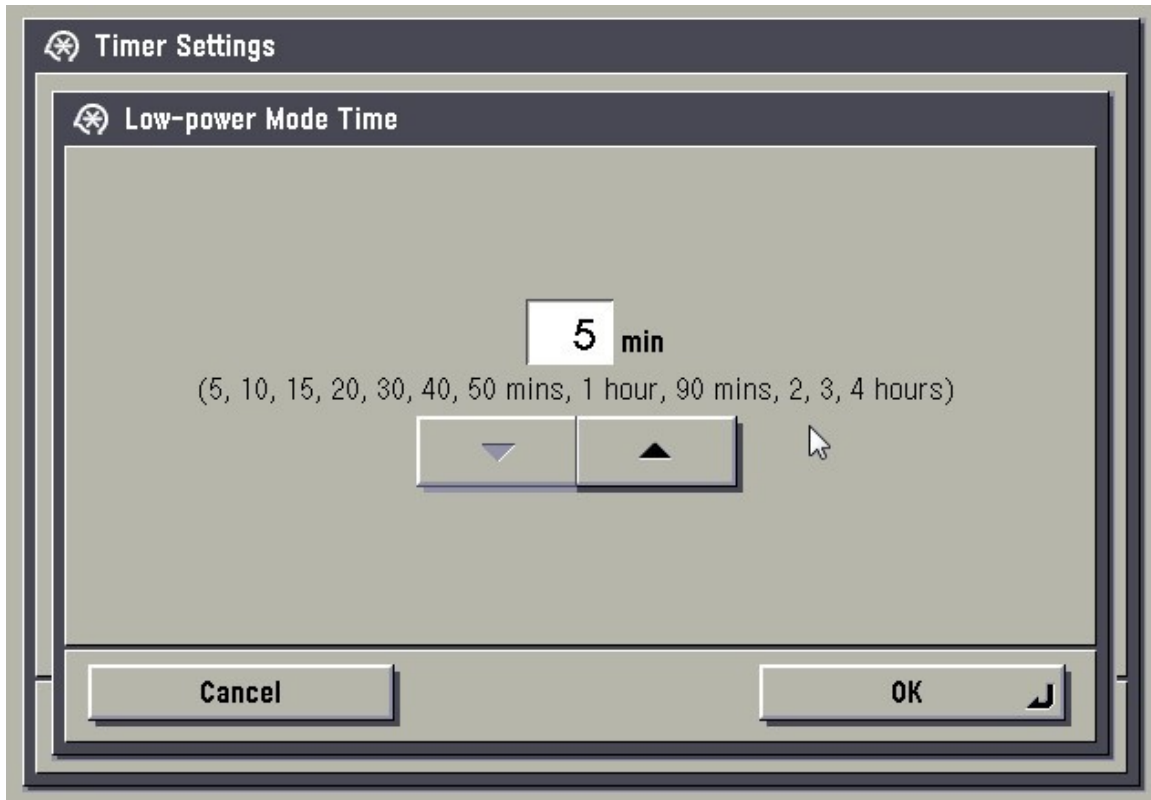
**3** Wählen Sie “Auto Sleep Time”



**4** Adjustieren Sie die the “Sleep Time”. Die empfohlene Sleep Time für Schwarzweiß ist nach etwa 20 Minutes und für Farbe cirka 40 Minuten. Wählen Sie die für ihren Bedarf optimale Zeit.



- 4 Stellen Sie auch die Zeit beim “Low-Power Mode” ein.



Dankeschön!