



# ELEKTRONISCHE AKTE MIT SAP INTEGRATION

«Das Projekt wurde mit Canon innerhalb des geplanten Zeit- und Kostenrahmens umgesetzt. Wir haben mit diesem Projekt die Ausgangslage geschaffen, um künftig weitere, administrative Prozesse elektronisch zu unterstützen.»

IT Projektleitung, Alu Menziken

## Vorteile auf einen Blick

- Einfacher und schneller Zugriff auf Informationen
- Einhaltung von rechtlichen Vorschriften (Compliance)
- Eliminierung von Mehrfachablagen (elektronische Ablage und Papierablage)
- Effizienzsteigerung durch schnelleren Zugriff auf Dokumente



**ALU MENZIKEN**  
SWISS ALUMINIUM TECHNOLOGY

Kunde	Alu Menziken Extrusion AG
Branche	Industrie
Gründungsjahr	1897
Sitz	5734 Reinach, Schweiz
Service	Metallverarbeitung
Website	<a href="http://www.alu-menziken.com">www.alu-menziken.com</a>
Kundenbeziehung seit	2015
Produkt	Therefore™

**Canon**

See the bigger picture

## 1. Übersicht

Das Unternehmen Alu Menziken umfasst die Alu Menziken Extrusion AG in der Schweiz sowie die Alu Menziken Euromotive GmbH in Österreich.

Als Schweizer Hersteller von Stangenpressprodukten ist Alu Menziken in der Lage, selbst komplexeste Formen für höchste Anforderungen an Oberflächen und Toleranzen herzustellen.

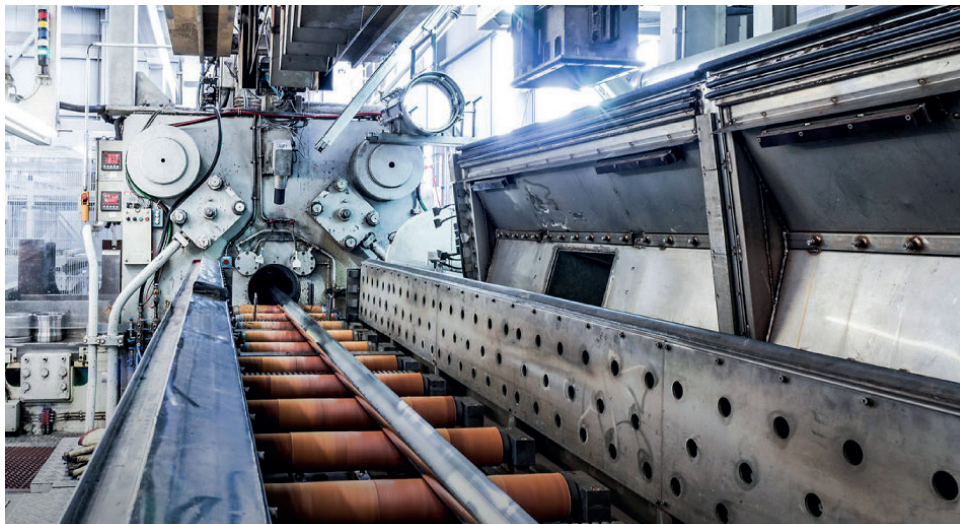
Modernste Aluminium-Strangpresslinien, eine eigene Giesserei mit Speziallegierungen, präzise Hochleistungssägen sowie ein moderner CNC Maschinenpark ermöglichen eine hochwertige und rationelle Bearbeitung.

Umfassendes, langjähriges und marktnahes Know-how entlang der ganzen Wertschöpfungskette, vom Engineering bis zur Logistik sowie vielfältige Behandlungsmöglichkeiten der Oberflächen, erhöhen die Wertbeständigkeit der Leichtbauteile.

Die Leistungen beinhalten Application Engineering, Produktion und Logistik. Die Produktionsschritte lassen sich in Giessen, Pressen, Oberflächentechnik, kundenspezifisches Fixsägen, CNC Bearbeitung und Assemblierung einteilen.

Alu Menziken Extrusion AG genießt in der Branche die Reputation eines schnell und flexibel agierenden Nischenanbieters, der sich auf Spezifikationsanwendungen in folgenden fünf Geschäftsbereichen konzentriert: Pneumatik, Automotive, Industrie & Handel, Bau & Architektur sowie Precision Machining.

Alu Menziken beschäftigt in ihren zwei Schweizer Niederlassungen im Kanton Aargau in Reinach und in Menziken insgesamt 240 Mitarbeitende.



## 1.2 Herausforderungen

Die Administration der Alu Menziken AG wurde bis anhin in Papierform geführt. So wurden alle Dokumente in Ordnern, Aktenschränken und im Keller archiviert. Die Suche nach den gewünschten Unterlagen und Informationen war oft mit grossem Zeitaufwand verbunden. Das Führen der Ablage war zeitintensiv und der Platz im Archiv limitiert. Daraus resultierten folgende Nachteile:

- Keine optimale Verwaltung, keine Zugriff- und Suchfunktionen
- nicht revisionssicher
- Aufbewahrungspflicht und Unveränderbarkeit entsprachen nicht den gesetzlichen Vorgaben

Vom Gesetzgeber werden branchen- oder geschäftsbedingte Anforderungen an Aufbewahrungsfristen und an die Ordnungsmässigkeit gestellt.

Um die führende Marktposition weiter auszubauen und den Administrationsaufwand zu reduzieren, waren folgende Themen Teil des Pflichtenhefts für Canon:

- Einfacher und schneller Zugriff auf sämtliche Informationen und Unterlagen
- Einhaltung der gesetzlichen Vorschriften (Compliance)
- Eliminierung von unterschiedlichen Ablagesystemen (elektronische Ablage und Papierablage)

**«Um den administrativen Aufwand effizienter zu gestalten, war eine Anforderung, die elektronischen Dokumente automatisch mit einer umfassenden Anzahl von Attributen zu versehen. So können die verschiedenen Anspruchsgruppen diese Dokumente nun einfach und schnell finden.»**

Leitung Informatik, Alu Menziken

## 2. Die Fertigungsakte.

Pro Jahr werden etwa 15'000 Fertigungsaufträge mit durchschnittlich je 10 Seiten Umfang bearbeitet. Die Fertigungsaufträge werden aus SAP generiert, gedruckt und mit dem Produktionsgut durch den Fertigungsprozess verarbeitet. Die Dokumente werden aktuell im Fertigungsprozess manuell mit ergänzenden Informationen wie Messwerten, Datum, Chargen, Visum, ergänzt. Nach Abschluss des Fertigungsprozesses werden die Dokumente in der Abteilung Logistik gesammelt und abgelegt.



**«Mit den Guidelines von Therefore™ für die SAP-Integration und dem einfachen Aufbau des Therefore™ Matchings, war die SAP-seitige Implementation einfach und unkompliziert.»**

IT-Projektleitung, Alu Menziken

**«Die ehemals aufwendige Suche nach Originaldokumenten- und -unterlagen im Papierarchiv kann jetzt mit wenigen Mausklicks viel einfacher und schneller erledigt werden.»**

Leitung Verkauf Innendienst,  
Alu Menziken

### 2.1 Lösung

Mit Therefore™ die Fertigungsauftrags-Akte in SAP integrieren.

Die Fertigungsauftrags-Dokumente werden beim Erstdruck automatisch in die Kundenakte abgelegt und nach Abschluss des Fertigungsprozesses von einer zentralen Stelle eingescannt. Die automatische Zuordnung zum Schlüsselfeld «Fertigungsauftrag» erfolgt anhand eines Barcodes, der sich immer auf der ersten Seite des Auftrags befindet. Der Barcode enthält die Fertigungsauftragsnummer. Der Scan erfolgt im Massenlauf. Die Qualität des Scans wird am Scan-Arbeitsplatz geprüft und danach verarbeitet. Das Fertigungspapier wird in der Kundenakte dargestellt und ist auch im SAP über die Schnittstelle ArchiveLink beim Objekt «Fertigungsauftrag» wieder auffindbar.

Über die Suchfunktion nach Stichworten oder Daten zu einem Fertigungsauftrag können alle archivierten Unterlagen wiedergefunden werden. Ein Beispiel: eine Reklamation (=Case) vom Kunden XY zum Auftrag 123 trifft ein. Der Sachbearbeiter bekommt auf Knopfdruck alle relevanten Daten zum Case. Das heisst, dass es sich um ein aktenübergreifendes Suchen handelt und dass auch in den Dokumenten der Kundenauftragsakte in den Metadaten die entsprechenden Fertigungsauftragsnummern enthalten sind.

Es besteht die Möglichkeit, nachträglich zur Fertigungsakte neue Dokumente hinzuzufügen:

- Scan eines zusätzlichen Dokuments «Fertigungsauftrag» (Versionierung des bestehenden Dokuments);
- Scan anderer Dokumente und manuelle Zuordnung zum Ordner «Fertigungsauftrag», wobei bei der Zuordnung in den entsprechenden Ordnern die Metadaten des Hauptdokuments «Fertigungsauftrag» übernommen werden;
- Manuelle Zuordnung aus Office (PDF, Word, Excel, Outlook, PowerPoint) mit automatischer Übernahme bzw. Vererbung der Metadaten aus dem Hauptdokument oder aus der Kundenakte.

### 3. Die Kundenakte

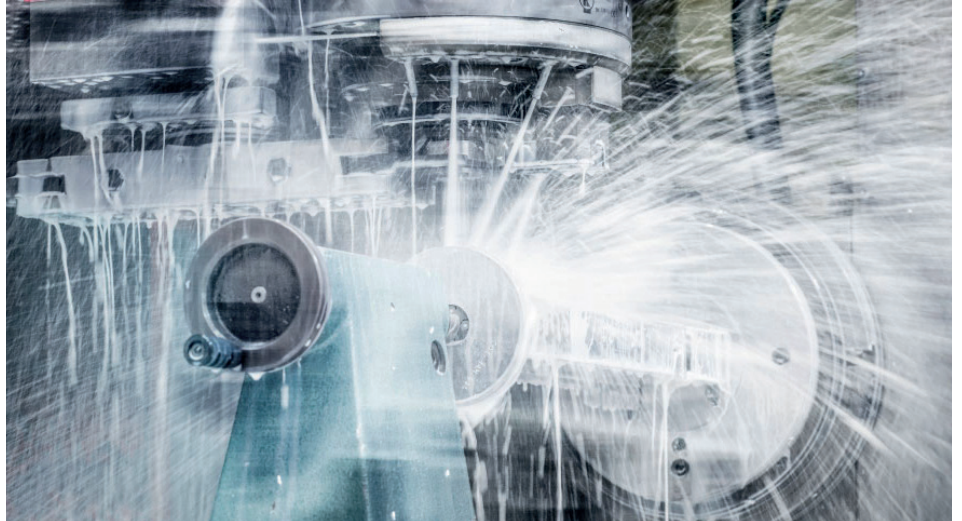
Alu Menziken bearbeitet jährlich etwa 10'000 Bestellungen. Die Kunden bestellen telefonisch, per E-Mail, Fax oder per Post. Die Bestellungen werden von der Auftragszentrale im SAP erfasst. Nach erfolgter Terminierung (=alle Auftragspositionen terminiert und OK) wird im SAP eine Auftragsbestätigung erzeugt und automatisch ausgedruckt. Die Auftragsbestätigung wird dem Kunden per Post, E-Mail (als PDF) oder Fax übermittelt.

Pro Bestellung wird ein Auftragsdossier geführt. Das Auftragsdossier ist eine Papierakte, in der alle geschäftsrelevanten Dokumente zum Auftrag zusammengefasst werden. Sobald die Auftragsbestätigung generiert aus SAP zum Auftragsdossier vorhanden ist, kann diese zusammen mit dem Dossier abgelegt werden.

#### 3.1 Lösung

Die Kundenakte ist, sobald die Auftragsbestätigung ausgedruckt wird, automatisch über die SAP/Therefore™-Schnittstelle in der elektronischen Kundenakte abgelegt und über den Therefore™ Indexer mit allen Indexdaten ergänzt. Die Zuordnung zur elektronischen Akte erfolgt über einen Barcode, der über SAP automatisch in das Dokument integriert wird. Zusätzliche Unterlagen zur Kundenbestellung, Notizen oder E-Mails, werden entweder nach Auftragsabschluss eingescannt und automatisch über die Office-Integration oder direkt der Akte zugeordnet.

Werden zu einem späteren Zeitpunkt durch die Abteilung Logistik Fakturen zum Auftrag erzeugt, so wird die Faktura aus SAP automatisch in der Kundenakte abgelegt. Die automatische Zuordnung erfolgt durch die Zuordnungsmerkmale im SAP.



Die Metadaten der Verkaufsakte werden in der Rechnung automatisch übernommen. Auch Lieferscheine und Atteste (Belege aus SAP) werden automatisch in der Kundenakte abgelegt. Diese Dokumente können alle über den entsprechenden SAP-Beleg oder über die Therefore™-Akte aufgerufen werden.

Über die Suchfunktion nach Daten zu einem Kundenauftrag sind alle archivierten Dokumente einfach wiederzufinden.

Ein Beispiel: Der Sachbearbeiter sucht nach einem Auftrag mit der Nummer 71050522. Es werden ihm alle archivierten Dokumente zu diesem Auftrag aufgelistet, zum einen die Dokumente, die in der Kundenakte enthalten sind (Kundenauftrag, Korrespondenz, Rechnungen, Gutschriften, Cases, Lieferscheine, etc.), zum anderen auch sämtliche Unterlagen und Dokumente, die in der Fertigungsakte abgelegt sind.

### 4. Die Lieferantenakte

In Phase 1 erfolgt ein «spätes Archivieren», d.h. dass ein Barcode beim Buchen der Rechnung gedruckt und auf den Beleg geklebt wird. Danach werden die Lieferantenrechnungen in Therefore™ gescannt und automatisch über den Therefore™ Indexer mit SAP-Daten angereichert.

Die Original-Lieferantenrechnungen können im Therefore™-Archiv oder direkt in SAP aufgerufen werden.

In Phase 2 besteht die Möglichkeit, den «Kreditorenworkflow» einzuführen und die elektronische Genehmigung eingehender Rechnungen inkl. automatischem Bestellabgleich von Einkaufsrechnungen (SAP MM) umzusetzen.

**«Das elektronische Dossier ist übersichtlich und gut strukturiert.»**

**Mitarbeiterin Rechnungswesen,  
Alu Menziken**





## 5. Die Personalakte

Die Personalabteilung der Alu Menziken verwaltet etwa 250 aktive Personaldossiers, die mit einer vordefinierten Struktur in Hängemappen abgelegt wurden. Inhaltlich gab es nur vereinzelte Dokumente, die direkt aus dem SAP generiert wurden.

Dossiers der ausgetretenen Mitarbeitenden sind in separaten Archiven abgelegt und müssen nach dem Austritt maximal 25 Jahre lang aufbewahrt werden.

### 5.1 Lösung

Wie dem Kundendossier können auch dem Personaldossier jederzeit neue Dokumente als Scan oder manuell hinzugefügt werden.

Zwecks Einhaltung der Datenschutzrichtlinien wurde sichergestellt, dass ausschliesslich autorisierte Personen Zugriff auf Personaldossiers und Dokumente erhalten.

Das Personaldossier ist ebenfalls als Case aufgebaut:

- In den Kopfdaten werden die Mitarbeitenden nach Funktion unterschieden;
- Die Volltext Suche ist für die gesamte Akte aktiviert.

Berechtigung:

- Der Therefore™ Solution Designer ist in der Personalabteilung installiert für die Vergabe von Berechtigungen auf die Akte;
- Lesen/Schreiben auf Funktionsstufe einer Gruppe aus Personalmitarbeitenden;
- Für das Löschen von Dokumenten inkl. der gesamten Akte ist ausschliesslich eine Person aus der Personalabteilung befugt.

**«Der Einsatz des elektronischen Personaldossiers bedeutet eine grosse Arbeitserleichterung. Die Dokumente sind schnell eingescannt, der Zugriff auf Personaldaten ist deutlich schneller und einfacher.»**

Mitarbeiterin HR, Alu Menziken

## 6. Gesamtlösung

Das bestehende SAP der Alu Menziken ist über die zertifizierte SAP ArchiveLink-Schnittstelle von Therefore™ verbunden. Diese Schnittstelle ist für die Lösung mit Therefore™ zentral.

Alu Menziken verwendet für den Datenaustausch mit SAP die Standard-Funktionalität des SAP ArchiveLink. Dabei werden Dokumente, welche von SAP kommen, zuerst mit der SAP Doc ID an Therefore™ übertragen und in einem nächsten Schritt über die Datenbanktabellen die nötigen Indexdaten beschafft.

Die Doc ID ist in der SAP-Tabelle TOA01 gespeichert und ist die Verknüpfungstabelle vom SAP-Objekt zu den weiteren Tabellen. Bis auf drei Ausnahmen werden die Funktionen des SAP Archivlinks ausgenutzt. Die Therefore™-Indexe werden durch das Therefore™-SAP-Matching vervollständigt, so dass Dokumente auch ohne SAP von Nutzern, die nicht mit SAP arbeiten, direkt in Therefore™ recherchiert werden können. Alle Konfigurationen im SAP werden durch den Kunden vorgenommen. Für das Therefore™ Matching werden die benötigten SAP-Tabellen bzw. -Spalten bekannt gegeben.

Der bestehende SAP Viewer wird zur Anzeige sämtlicher Dokumente benutzt.

Eine Verknüpfung von externen Dokumenten mit SAP erfolgt über einen Therefore™ Workflow mit dem Zweck der Übergabe und Rückmeldung bei Fehlern.

Beim Eingang von Dokumenten innerhalb eines Auftrags wird der Matching-Status aller Dokumente des Auftrages zurückgesetzt; dadurch wird ein erneuter Abgleich der Informationen bewirkt. Somit werden Veränderungen im Auftrag auch in Therefore™ aktualisiert.



## 7. Erfolgsfaktor Therefore™

Die sehr umfassende SAP-Therefore™-Integration bildete den Erfolgsfaktor für dieses Projekt. Auf dieser Grundlage konnte insbesondere das Ziel, alle Dokumente zu einem Vorgang auf Knopfdruck verfügbar zu machen, realisiert werden. Dies dient zugleich der Reduktion des Aufwands für die Ablage sowie der Vereinfachung der Ablageprozesse.

Alu Menziken erwartete zusätzlich eine Vereinfachung der Kreditorenablage, ein effizientes Dokumentenmanagement in der Personalabteilung sowie die Gewissheit, mit den neu eingeführten Technologien weitere Prozesse, wie beispielsweise die elektronische Genehmigung von Eingangsrechnungen, abwickeln zu können.

Heute kann Alu Menziken alle Prozesse, in denen Therefore™ zum Einsatz kommt, einfacher und effizienter abwickeln. Das beginnt bereits bei der Ablage, unabhängig davon, ob die Dokumente eingescannt, aus SAP generiert oder mit MS-Office-Produkten erstellt werden.

Die elektronischen Akten wurden so aufgebaut, dass die Benutzer die vollständigen Dossiers entweder über das SAP-Objekt oder über Therefore™ aufrufen können. Der Rechercheaufwand und die Antwortzeit für Kundenanfragen konnte auf ein Minimum reduziert werden.

Zusammengefasst wurde das Pflichtenheft der Alu Menziken mit der Therefore™ Lösung vollständig erfüllt.

**«Die automatische Zuordnung der Dokumente innerhalb der Therefore™ Akte und der einfache Aufruf der Originaldokumente aus SAP vereinfachen jetzt die Dokumentensuche deutlich.»**

**Mitarbeiter Verkauf, Alu Menziken**

**«IT-seitig haben wir erstaunlich wenig Supportaufwand mit Therefore™. Die Lösung hat eine hohe Akzeptanz und wird weiter ausgebaut. Wir arbeiten daran, weitere Dokumente in die Kundenakten zu integrieren.»**

Leitung Informatik, Alu Menziken

**Canon Deutschland GmbH**  
Europark Fichtenhain A10  
47807 Krefeld  
Tel.: +49 2151 345 0

[www.canon.de](http://www.canon.de)

**Canon (Schweiz) AG**  
Richtstrasse 9  
8304 Wallisellen  
Tel.: 0848 833 835

[www.canon.ch](http://www.canon.ch)

**Canon Austria GmbH**  
Oberlaaer Straße 233  
1100 Wien  
Tel.: +43-1-68088-0

[www.canon.at](http://www.canon.at)

© Canon Europa N.V. 2018

**Canon**

---

See the bigger picture